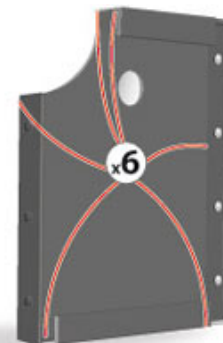
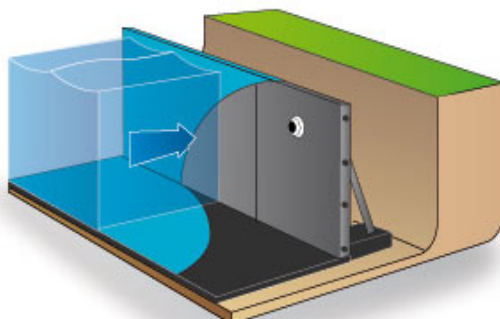
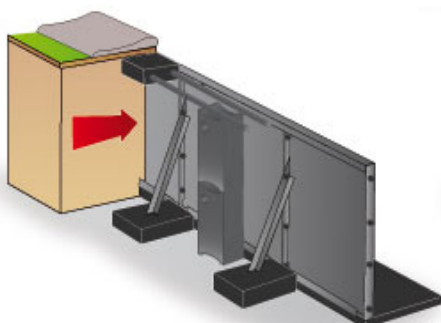
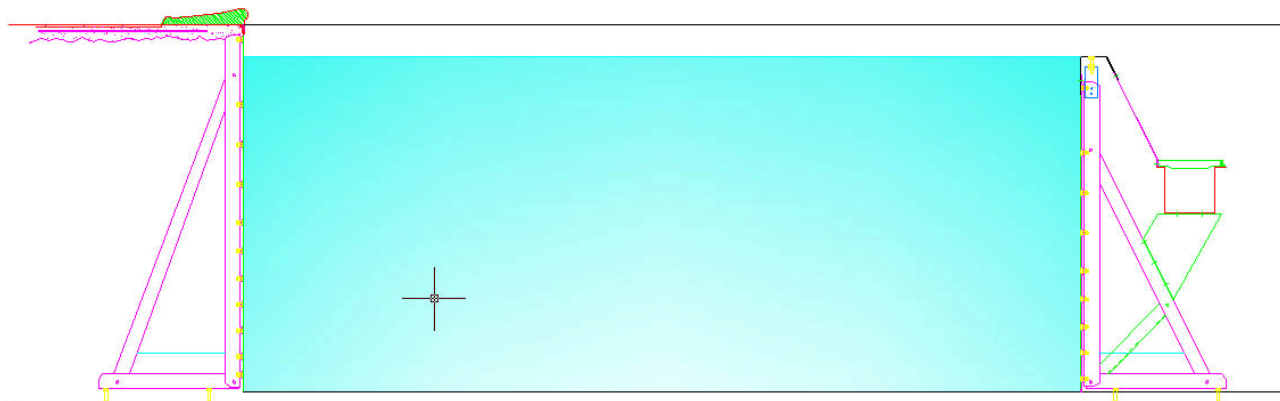


Perché scegliere una piscine infinity

Le **piscine infinity** presentano alcuni fondamentali vantaggi funzionali oltre che igienici ed estetici. Grazie al sistema a sfiore parziale, infatti, le impurità che si accumulano a pelo d'acqua vengono fatte defluire da tutto il lato dello sfiore e le bocchette di immissione poste sulla parete opposta ed in base alle dimensioni anche sul fondo, rimettono in circolo l'acqua purificata impedendo la formazione di zone d'ombra che faciliterebbero il proliferare di alghe.

Tappe principali per il montaggio della piscina :

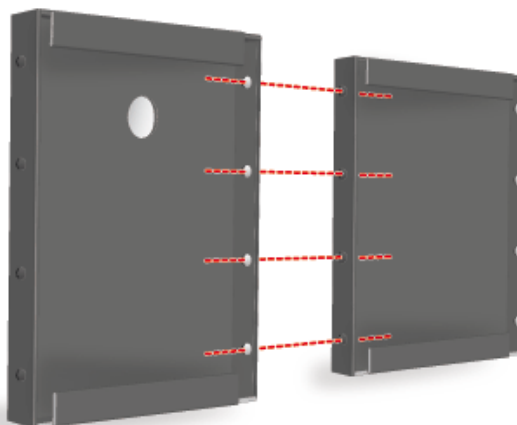
Dopo lo scavo, fatta la platea la struttura é assemblata, quindi bullonata. Successivamente dopo avere completato il ricalzo dei pannelli e dei contrafforti con il cemento viene effettuata la posa degli accessori ed i collegamenti idraulici periferici per la filtrazione. Il riempimento dello spazio rimanente tra la struttura e lo scavo deve essere effettuato rigorosamente a mano con ghiaia pezzature 2-3.



Struttura in Pannelli Aluzinc®

Struttura della piscina autoportante in **Aluzinc®**, marchio depositato è un acciaio al carbonio laminato a freddo rivestito in continuo con un procedimento a caldo con una lega di alluminio(55%) zinco (43%) e silicio (1,6%) per immersione a caldo continuo. Le prove di resistenza in nebbia salina hanno evidenziato che l'**Aluzinc®**, ha una prestazione di 10 volte superiore a quella di un prodotto zincato con rivestimento sacrificale di pari spessore.

PANNELLI DI ALTEZZA 120 cm pretagliati in fabbrica

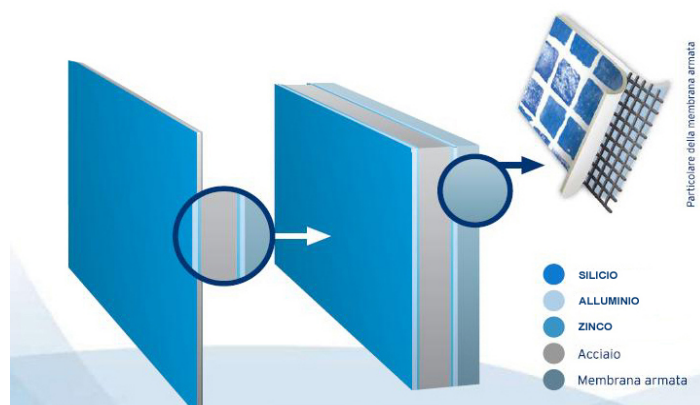


I vantaggi dell' Aluzinc®,

Famoso ormai da tempo per la sua rinomata resistenza meccanica, **Aluzinc®**, viene utilizzato in numerosi settori dell'industria e nella costruzione. Grazie alla sua robustezza, alle proprietà anticorrosiva ed alla sua flessibilità, questo metallo serve da ossatura per numerose costruzioni (ponti, tunnels, immobili...) La struttura in pannelli di **Aluzinc®**, dei nostri kit conferisce alle nostre piscine una resistenza eccezionale e permette un'installazione in qualsiasi tipo di suolo stabilizzato.

I nostri pannelli beneficiano di una protezione tramite galvanizzazione a caldo che assicura un'eccezionale longevità contro la corrosione.

COMPONENTI DEL NOSTRO PANNELLO ALUZINC



Assonometria della struttura sul lato cascata.

Base in calcestruzzo di cemento

Pannello in **Aluzinc®**,

Contrafforti

Squadretta di supporto canale

Canale sfioro

